

WASSER ABWEISEND

SPART ZEIT

STOßFEST

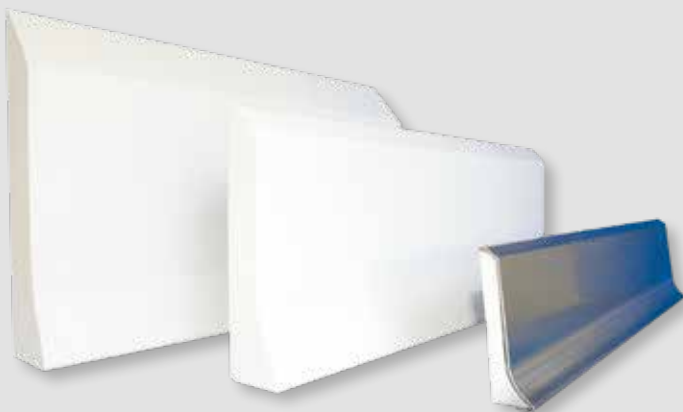
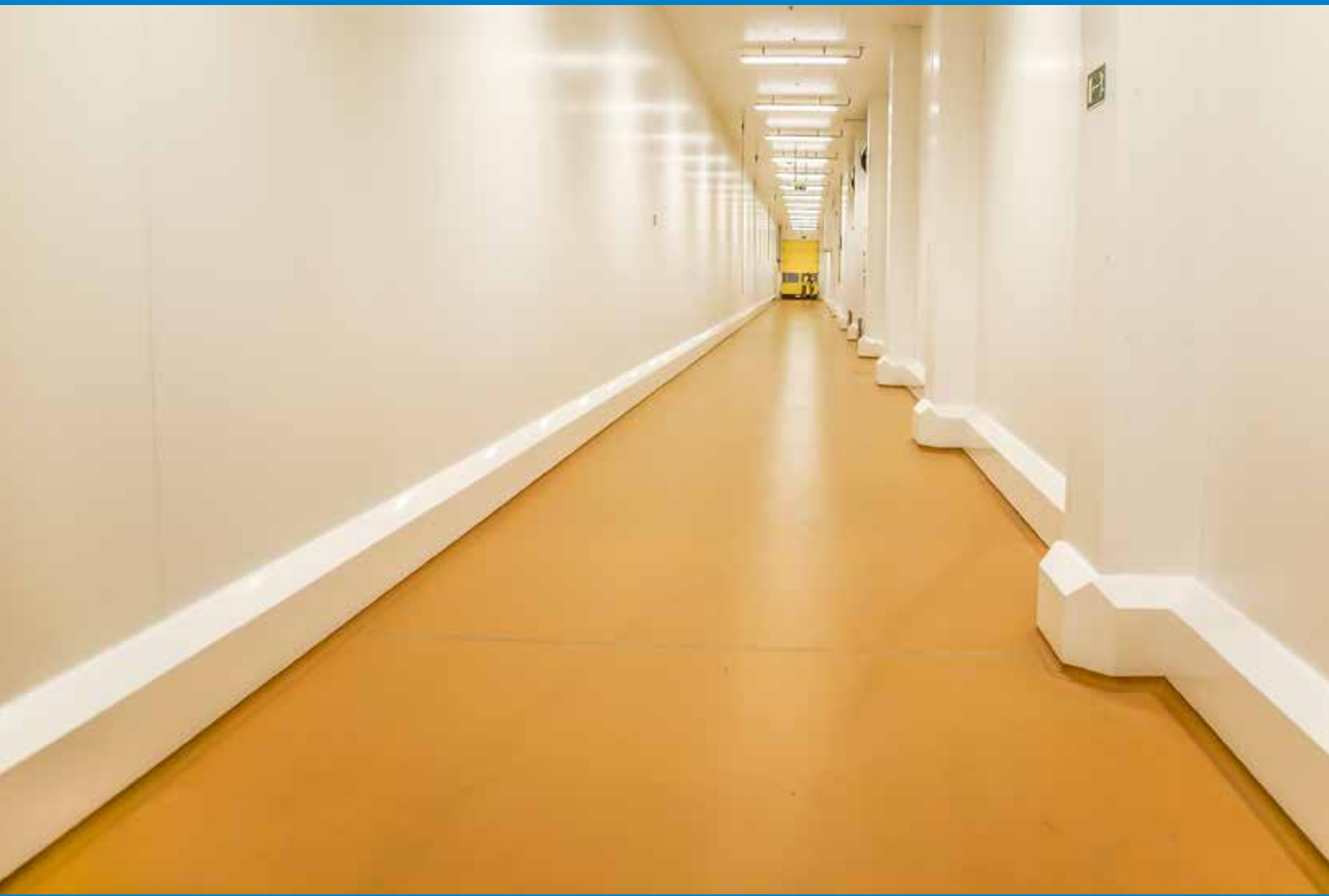
ANTIBAKTERIELL

VORGEFERTIGTES-SYSTEM

LEBENSMITTELSICHER HACCP

Hygienischer Anfahrerschutz

FÜR DIE LEBENSMITTELVERARBEITUNG, REINRÄUME, SUPERMÄRKTE, CATERING, PHARMAINDUSTRIE,...



CleanRock

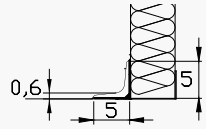


www.polysto.com

SCHUTZEBENE 1



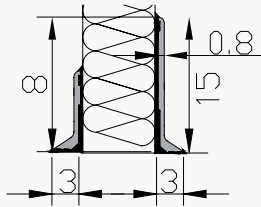
PV FCF



PV8F PVC



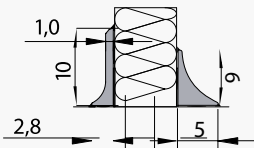
PV15F PVC



OP10F



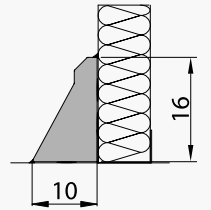
FCF



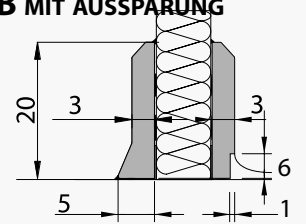
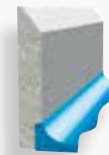
SCHUTZEBENE 2



OP16F MIT FUß



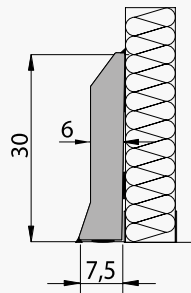
OP20F MIT FUß OP20RB MIT AUSSPARUNG



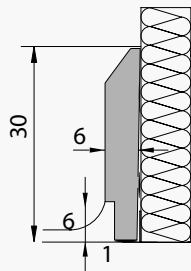
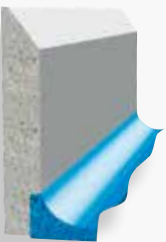
SCHUTZEBENE 3



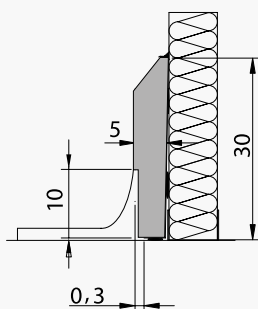
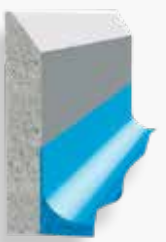
OP30F MIT FUß



OP30RB MIT AUSSPARUNG



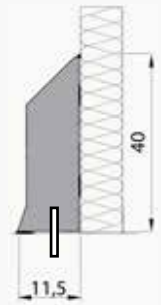
OP30RB REINRÄUME MIT AUSSPARUNG



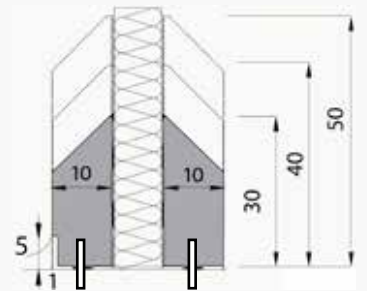
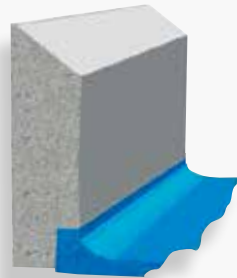
SCHUTZEBENE 4



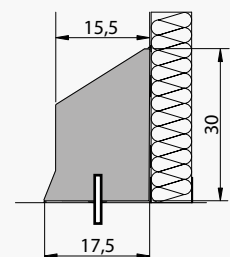
IP 40F MIT FUß



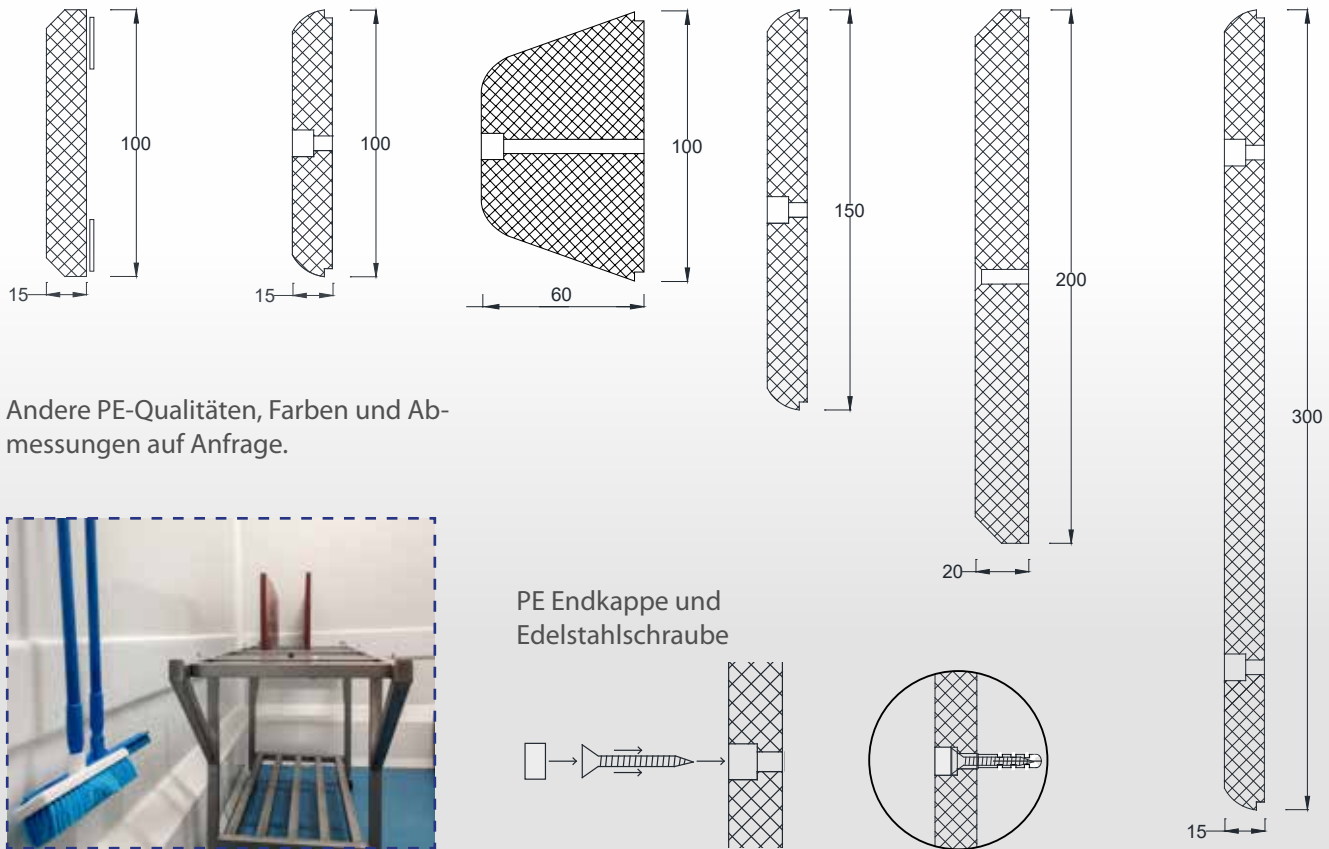
IP 30-40-50RB MIT AUSSPARUNG ODER R GERADE



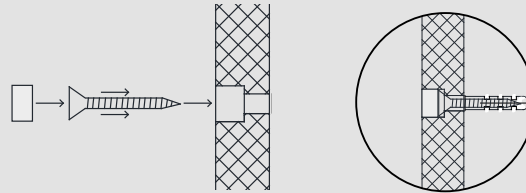
HPF MIT FUß



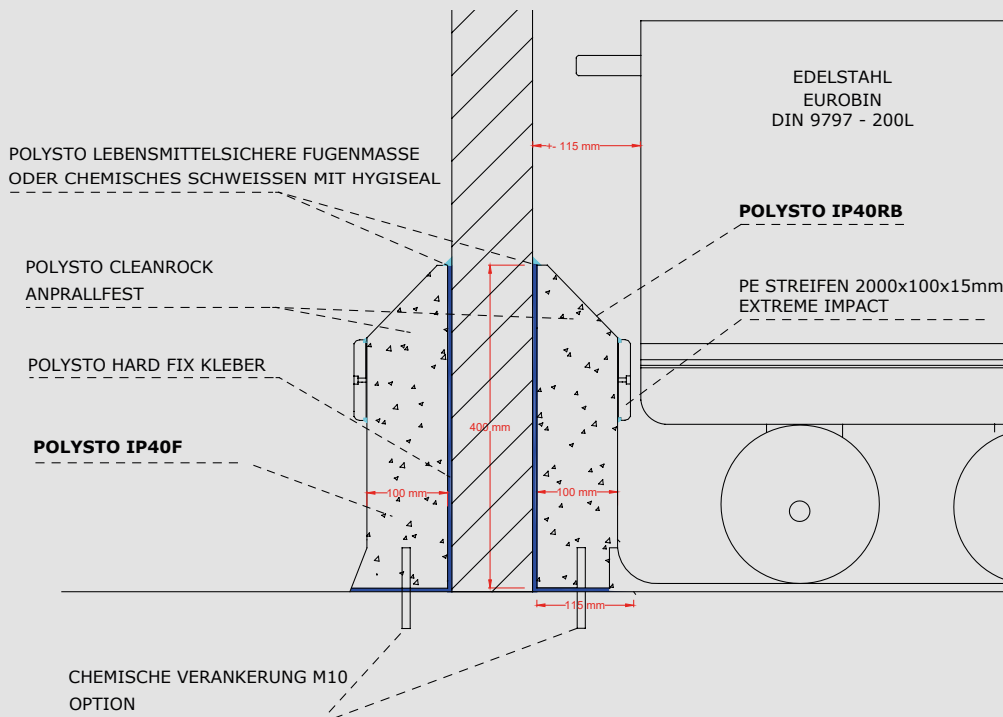
POLYSTO POLYETHYLENE WANDSCHUTZ - PE500



PE Endkappe und Edelstahlschraube



POLYSTO EXTREME IMPACT



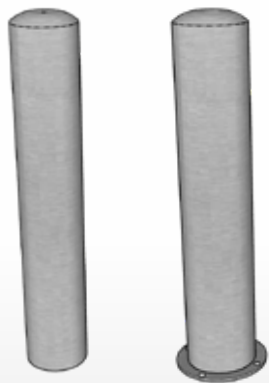
Ein Polyethylenstreifen auf den Anfahrtschutz montiert ist der perfekte Anfahrtschutz für starke mechanische Beanspruchung für Bereiche mit viel Verkehr und konstanten Stößen.

Ein Polyethylenstreifen kann schnell auf dem PolySto Rammschutz angebracht werden mit dem selbstklebendem Tape auf der Rückseite des Streifens, oder mechanisch mit Edelstahlschrauben.



PolySto IP40F Natural Extreme Impact.

POLYSTO EDELSTAHL SICHERHEITSPOLLER



EINGEBAUT

MIT FLANSCH

Schützen Sie Ihr Gebäude, Türen und andere wichtige Einbauten mit PolySto Edelstahl Sicherheitspollern. PolySto Edelstahl Sicherheitspoller und Barrieren können mit Polyesterquarz oder Beton gefüllt werden für einen besonderen Schutz gegen sehr harte Stöße.

Qualität: AISI 304L oder 316L

Standarddurchmesser:

104 mm - 154 mm - 204 mm



Oberfläche: matt - glänzend - gebürstet



PolySto Edelstahlpoller im betonboden eingebaut.

POLYSTO EDELSTAHL SICHERHEITSBARRIEREN

PolySto Edelstahlbarrieren sind der perfekte Schutz für Schiebetüren und Tore.

Qualität: AISI 304L oder 316L

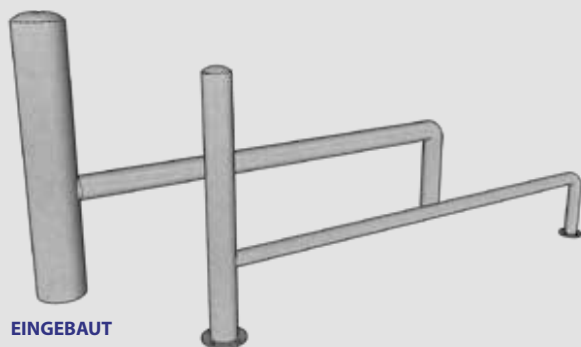
Standarddurchmesser:

104 mm - 154 mm - 204 mm



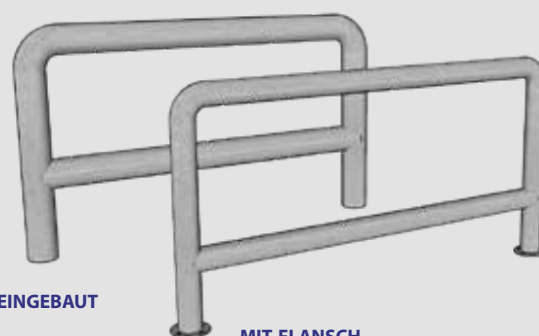
Andere Abmessungen sind möglich!

Oberfläche: matt - glänzend - gebürstet



EINGEBAUT

MIT FLANSCH



EINGEBAUT

MIT FLANSCH



MIT BETON GEFÜLLT



PolySto Edelstahlpoller und -barriere im betonboden eingebaut.



PolySto Edelstahlpoller und -barriere im betonboden eingebaut.

CLEANROCK - NATURAL, SANICOAT ODER EDELSTAHL

NATURAL

PolySto Natural Rammschutz sind die perfekten Lebensmittellogistikrammschutz, sie sind glatt, Schlag und wasserfest. Diese Rammschutz sind ausschließlich von CleanRock ohne zusätzliche Beschichtung wodurch diese stärker und billiger sind.



SANICOAT

PolySto SaniCoat ist ein stoßfester, glatter Gelcoat, welcher der ständigen Einwirkung von Wasser standhält. PolySto SaniCoat ist einfach zu reinigen mit allen gängigen Reinigungsmitteln aus der Lebensmittel- und Pharmaindustrie.



EDELSTAHL

Der komplette PolySto Sortiment ist erhältlich mit einem qualitativ hochwertigem 1,2 mm AISI 304L oder 316L Edelstahl. Jede andere Stärke oder Qualität ist erhältlich auf Nachfrage. Endstücke und Ecken sind geschweißt für einen perfekten, glatten Abschluß.



MONTAGE - PFLEGE - ZUBEHÖR



Sparen Sie Zeit und Geld!

Eröffnen Sie Ihre Fabrik schneller mit dem einzigartigen, schnell montierten, vorgefertigten PolySto System.



Einfaches Pflegen und Reparieren!

Komplettes Set an Produkten, um Ihren PolySto Anfahrtschutz instand zu halten.



INNENECKE



AUSSENECKE



ENDSTÜCKE LINKE/RECHTS



OP30SF SMALL
(HINTER SCHIEBETÜREN)

LEBENSMITTELSICHERE FUGENMASSE - HYGISEAL

PolySto lebensmittelsichere Fugenmasse

1-Komponente, direkt zu verarbeiten, neutrale Fugenmasse mit einem speziellen Fungizid für eine längere Lebensdauer. Erhältlich in weiß, transparent (grau) und RAL 9002.



PolySto OP30F auf einem Betonboden montiert und lebensmittelsicherer Fugenmasse..

PolySto Hygiseal (chemisches Schweißen) bildet einen

nahtlosen Übergang durch ein 2-Komponenten-System mit einer sehr starken Verbindung.

Erhältlich in weiß – RAL9002 - grau

Flexibilität: 15%



PolySto OP30RB SaniCoat mit einem Epoxyboden in die Aussparung eingearbeitet und HygiSeal Fugen.

CleanRock[®]

CleanRock ist das patentierte Kernmaterial, das für den PolySto-Rammschutz verwendet wird. Die Zusammensetzung wurde auf der Grundlage von mehr als 25 Jahren Erfahrung in der Lebensmittelindustrie entwickelt. Der vorgefertigte CleanRock-Rammschutz besteht aus einer Mischung aus Polyesterharzen, Quarzgranulaten und Zusatzstoffen. Die einzigartige Zusammensetzung verhindert Kontamination mit Salmonellen und Listeria.

CleanRock ist ideal für lebensmittelechte Umgebungen, die HACCP, EU, USDA, GFSI (Global Food Safety Standard Initiative), BRC und andere Standards für die Lebensmittelsicherheit erfüllen müssen.

VORTEILE



Spart Zeit



Stoßfest



Wasser abweisend



Lebensmittelsicher
(HACCP)



Sustainable



Sparen Sie Geld



Reparierbar



Chemikalienbeständig



Forgfertigtes
System



Frostsicher



Lieferbar in allen
RAL-Farben



Sparen Sie Platz

ANWENDUNGEN

Fleischverarbeitende Industrie - Schlachtereien - Fischverarbeitende Industrie - Milchindustrie - Getränkeindustrie - Obst- und Gemüseindustrie - Süßwarenindustrie - Supermärkte - Gefrierräume - Logistik - Catering - Einzelhandel - Restaurants - Pharmaindustrie - Krankenhäuser - Industriebäckereien - Kosmetika - Tabak - Chemische Industrie - Schnellfroster - Elektroindustrie,...



PolySto IP40RB Natural mit Epoxy-Fussboden in die Aussparung eingearbeitet.



PolySto IP40F SaniCoat montiert auf einem Epoxy-Fussboden.



PolySto OP20F Inox montiert auf einem Betonboden.



PolySto IP40RB SaniCoat mit Epoxy-Fussboden in die Aussparung eingearbeitet..